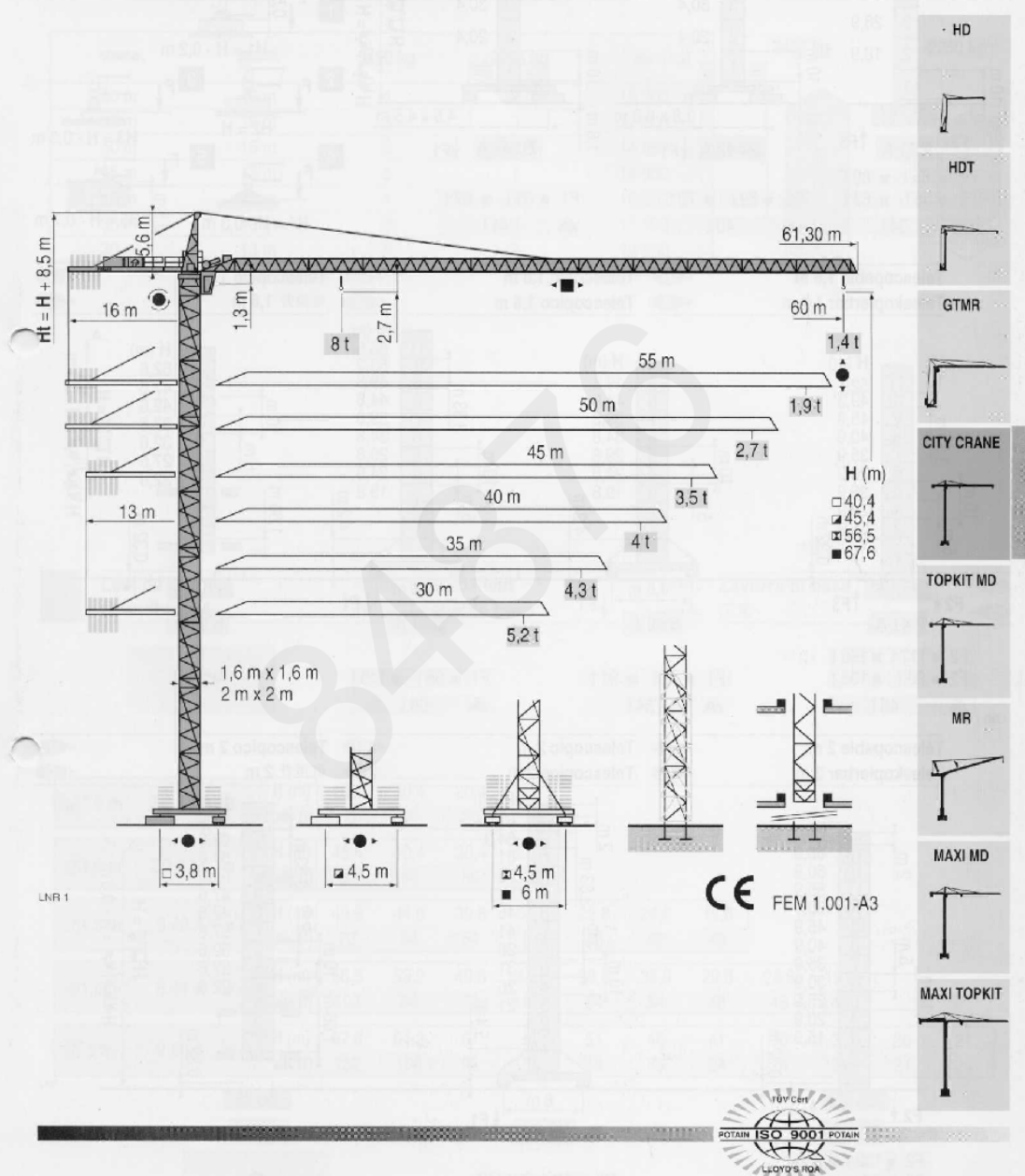


DATASHEET

CITY CRANE MD 175 A

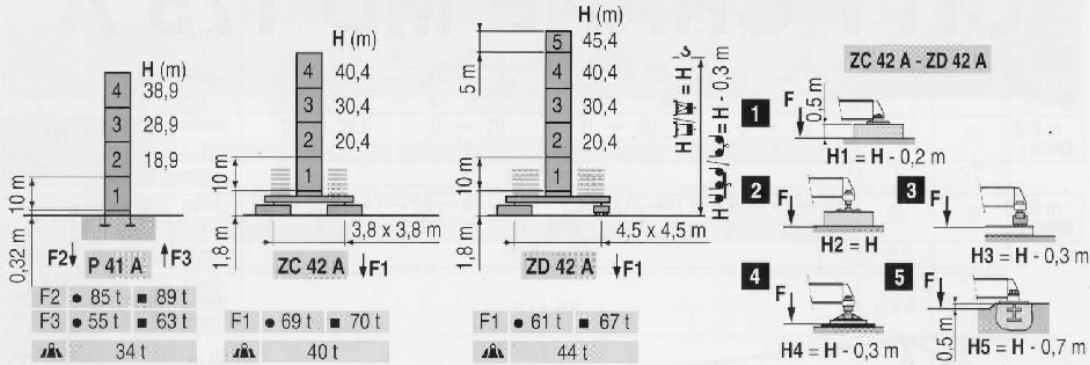


CE FEM 1.001-A3

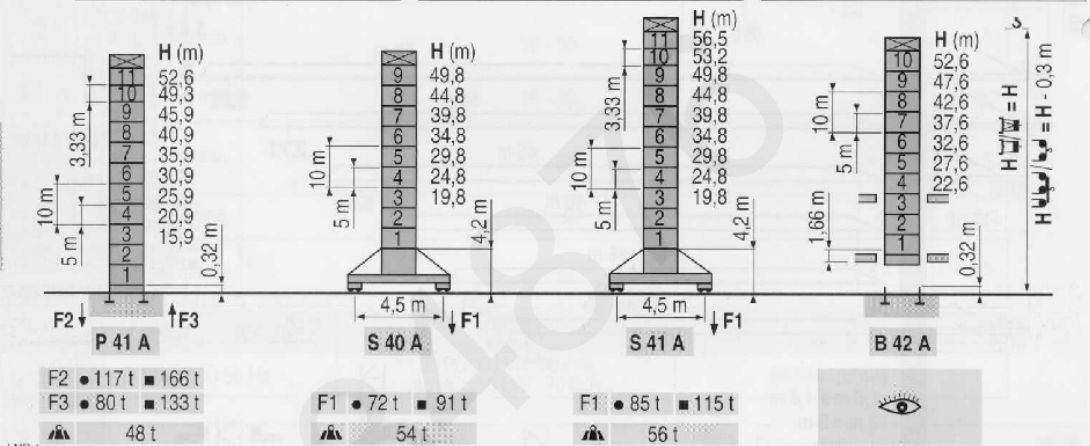


POTAIN

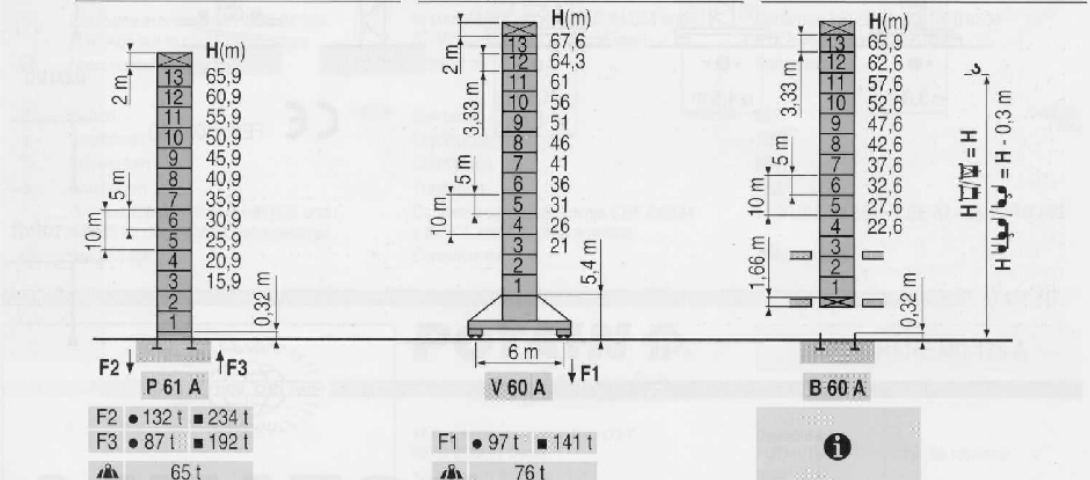
Mat / Réactions	F	Masts / Reactions	GB	Torre / Reazioni	I
Maste / Eckdrücke	D	Mástil / Reacciones	B	塔身 / 反力	C
City 1,6 m		City 1,6 m		City 1,6 m	



Télescopable 1,6 m	F	Telescopic 1,6 m	GB	Telescopico 1,6 m	I
Teleskopierbar 1,6 m	D	Telescopico 1,6 m	E	可顶升 1,6 m	C



Télescopable 2 m	F	Telescopic 2 m	GB	Telescopico 2 m	I
Teleskopierbar 2 m	D	Telescopico 2 m	E	可顶升 2 m	C

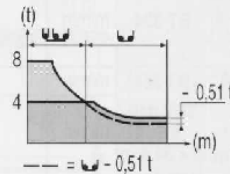


CITY CRANE MD 175 A

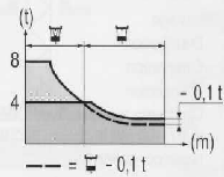
POTAIN

Courbes de charges		Load diagrams		Curve di carico	
Lastkurven		Curvas de cargas		负荷曲线	

60 m	3,1	▶	13,6	15	17	20	22	24	26,1	27	30	32	35	37	40	42	45	47	50	52	55	57	60 m
			8	7,2	6,1	5	4,5	4	4	3,9	3,4	3,1	2,8	2,6	2,4	2,25	2,1	1,95	1,8	1,7	1,6	1,5	1,4 t
55 m	3,1	▶	15,6	17	20	22	25	27,5	29,9	31	32	35	37	40	42	45	47	50	52	55 m			
			8	7,2	5,9	5,3	4,5	4	4	3,8	3,7	3,3	3,1	2,8	2,7	2,45	2,3	2,15	2,05	1,9 t			
50 m	3,1	▶	18,6	20	22	25	27	30	32	33	36	37	40	42	45	47	50 m						
			8	7,4	6,6	5,6	5,1	4,5	4,2	4	4	3,9	3,5	3,3	3,1	2,9	2,7 t						
45 m	3,1	▶	20,8	22	25	27	30	32	35	36,8	40,1	42	45 m										
			8	7,5	6,4	6	5,2	4,8	4,3	4	4	3,8	3,5 t										
40 m	3,1	▶	20,8	22	25	27	30	32	35	36,8	40 m												
			8	7,5	6,4	6	5,2	4,8	4,3	4	4 t												
35 m	3,1	▶	20,8	22	25	27	30	32	35 m														
			8	7,5	6,4	6	5,2	4,8	4,3 t														
30 m	3,1	▶	20,8	22	25	27	30 m																
			8	7,5	6,4	6	5,2 t																



60 m	2,4	▶	13,9	15	17	20	22	24,8	25,2	27	30	32	35	37	40	42	45	47	50	52	55	57	60 m
			8	7,3	6,3	5,2	4,6	4	4	3,7	3,2	3	2,7	2,5	2,2	2,1	1,9	1,8	1,65	1,55	1,45	1,35	1,25 t
55 m	2,4	▶	15,6	17	20	22	25	27	28,5	29	32	35	37	40	42	45	47	50	52	55 m			
			8	7,4	6,1	5,5	4,7	4,3	4	4	3,5	3,2	3	2,7	2,5	2,3	2,2	2	1,9	1,75 t			
50 m	2,4	▶	18,6	20	22	25	27	30	32	34,1	34,8	37	40	42	45	47	50 m						
			8	7,4	6,6	5,6	5,1	4,7	4,3	4	4	3,7	3,4	3,2	2,9	2,8	2,55 t						
45 m	2,4	▶	21,2	22	25	27	30	32	35	37	38,2	38,9	42	45 m									
			8	7,7	6,6	6	5,3	5	4,5	4,2	4	4	3,6	3,35 t									
40 m	2,4	▶	21,2	22	25	27	30	32	35	37	38,2	38,9	40 m										
			8	7,7	6,6	6	5,3	5	4,5	4,2	4	4	3,9 t										
35 m	2,4	▶	21,2	22	25	27	30	32	35 m														
			8	7,7	6,6	6	5,3	5	4,5 t														
30 m	2,4	▶	21,2	22	25	27	30 m																
			8	7,7	6,6	6	5,3 t																



LNR 1

	Voir télescopage sur dalles		See climbing crane		Consultare gru in cavedio
●	Réactions en service	●	Reactions in service	●	Reazioni in servizio
■	Réactions hors service	■	Reactions out of service	■	Reazioni fuori servizio
	A vide sans lest avec flèche et hauteur maximum.		Without load and ballast with longest jib and maximum height.		A vuoto senza zavorra e con braccio massimo e altezza massima.
	Nous consulter		Consult us		Consultateci
	Siehe Kletterkrane im Gebäude		Vea grua trepadora		见楼板顶升
●	Reaktionskräfte in Betrieb	●	Reacciones en servicio	●	工作状态下的反应
■	Reaktionskräfte außer Betrieb	■	Reacciones fuera de servicio	■	非工作状态下的反应
	Ohne Last und Ballast mit Maximalausleger und Maximalhöhe.		Sin carga, sin lastre con flecha y altura máxima.		空载, 无配重, 起重臂和高度均为最大值
	Auf Anfrage		Consultarnos		请向我方咨询

CITY CRANE MD 175 A

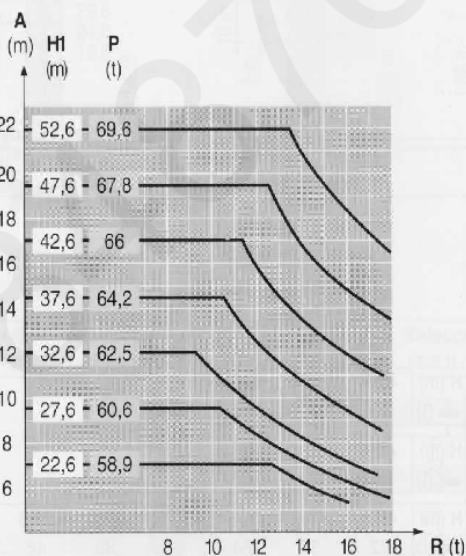
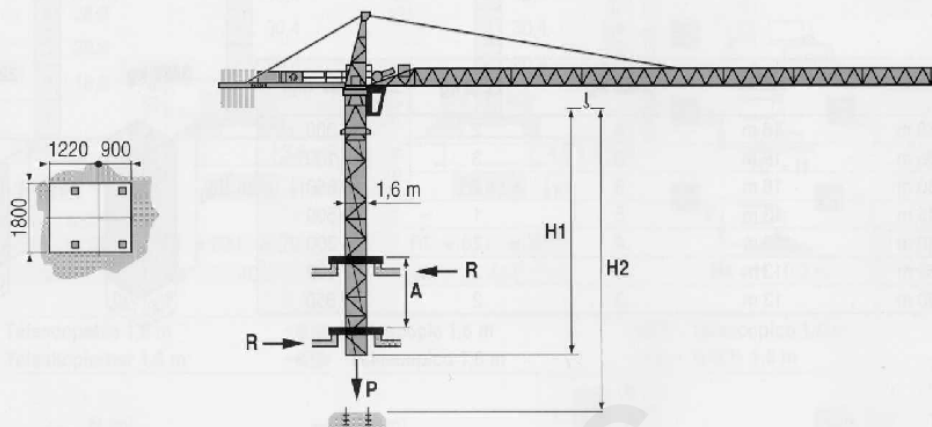
POTAIN

Télescopage sur dalles
Kletterkrane im Gebäude

F Climbing crane
D Telescopage gruas trepadoras

GB Gru in cavedio
E 楼板上顶升

B 42 A



LNR 1

A Distance entre cadres
H1 Hauteur grue
P Poids de la grue (en service)
R Réaction horizontale

F Distance between collars
D Distancia entra marcos
Altura grúa
Peso de la grúa (en servicio)
Reaccion horizontal

GB Distanza fra i telai
Altezza gru
Peso della gru (in servizio)
Reazione orizzontale

A Abstand zwischen den Rahmen
H1 Kranhöhe
P Krangewicht (in Betrieb)
R Horizontalkräfte

D Distancia entra marcos
Altura grúa
Peso de la grúa (en servicio)
Reaccion horizontal

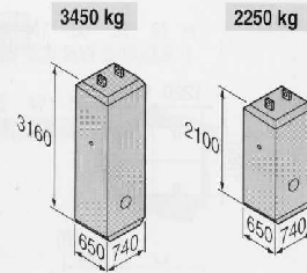
E 各附着框之间距离
工作状态 下塔机高度
工作状态 下塔机重量
水平反力

CITY CRANE MD 175 A

A BYT GM **POTAIN**

Lest de contre-flèche	F	Counter-jib ballast	GB	Contrappeso	I
Gegenauslegerballast	D	Lastre de contra flecha	E	平衡臂重	B

		3450 kg	2250 kg	(kg)
60 m	16 m	4	2	18 300
55 m	16 m	3	3	17 100
50 m	16 m	3	2	14 850
45 m	13 m	5	1	19 500
40 m	13 m	4	2	18 300
35 m	13 m	3	3	17 100
30 m	13 m	3	2	14 850



LNR 1

Lest de base	F	Base ballast	GB	Zavorra di base	I
Grundballast	D	Lastre de base	E	压重	C

∅1,6 m	ZC 42 A - ● -	H (m)	40,4	30,4	20,4
		(t)	80	80	80

∅1,6 m	ZD 42 A - ● -	H (m)	45,4	40,4	30,4	20,4
		(t)	60	50	50	50

∅1,6 m	S 40 A - ● -	H (m)	49,8	44,8	39,8	34,8	29,8	24,8	19,8
		(t)	72	54	54	54	48	48	48

∅1,6 m	S 41 A - ● -	H (m)	56,5	53,2	49,8	44,8	39,8	34,8	29,8	24,8	19,8
		(t)	102	84	72	60	54	54	48	48	48

∅ 2 m	V 60 A - ● -	H (m)	67,6	64,3	61	56	51	46	41	36	31	26	21
		(t)	132	108	96	72	48	36	24	24	24	24	24

LNR 1

CITY CRANE MD 175 A

A 2175 A **POTAIN**

Mécanismes **Mechanisms** **Meccanismi**
Antriebe **Mecanismos** **机构**

			U			UW			ch - PS	kW							
		m/min	4,4	26	52	2,2	13	26	hp								
▲	33 PC 20	t	4	4	2	8	8	4	33	24	295 m > 295 ①						
	33 LVF 20	t	3 → 8 → 4	26 → 4	52 → 2	1,5 → 8	4 → 8	13 → 8	26 → 4	33	24	295 m > 295 ①					
▲	45 RCS 20	t	0 → 4	39,5	0 → 2	79	0 → 8	20	0 → 4	45	33	329 m > 329 ①					
	5 D3 V4	m/min	15 - 30 - 58						5	3,7							
▲	50 LVF 20	t	5 → 4	13,5 → 4	43 → 4	58 → 3	86 → 2	104 → 1	2,5 → 8	6,75 → 8	21,5 → 8	29 → 6	43 → 4	52 → 2	50	37	590 m > 590 ①
	6 DVF 4	m/min	0-6 → 76						5,5	4							
●	RVC 145	tr/min U/min rpm	0 → 0,8						2 x 6	2 x 4,4							
ZD 42 A ZC 42 A	RT 324	m/min	12,5 - 25						2 x 7	2 x 5,2							
S 40 A	RT 324	m/min	12,5 - 25						2 x 7	2 x 5,2							
R ≥ 10 m H < 34,8 m	TCV 449 ARC	m/min	10 - 50						4 x 6,8	4 x 5							
R ≥ 10 m H < 34,8 m	S 41 A	RT 443 A1 2V	15 - 30						4 x 5	4 x 3,7							
	TCV 449 ARC	m/min	10 - 50						4 x 6,8	4 x 5							
R ≥ 13 m H < 41 m	V 60 A	RT 544 A1 2V	13,5 - 27						4 x 7	4 x 5,2							
	TCV 649 ARC	m/min	10 - 50						4 x 6,8	4 x 5							
CEI 38		IEC 38	kVA														
400 V (+6% -10%) 50 Hz		33 PC/33 LVF : 50 kVA 45 RCS/50 LVF : 70 kVA			84/534 - 87/405												

LNR 1

Levage
Distribution
Orientation
Translation
Conforme aux directives CEE 84/534 et 87/405 sur le niveau acoustique
Nous consulter

Hoisting
Trolleying
Slewing
Travelling
In compliance with the EEC 84/534 and 87/405 Instructions on noise level
Consult us

Sollevamento
Distribuzione
Rotazione
Traslazione
Conforme alle direttive CEE 84/534 e 87/405 sul livello acustico
Consultateci

Heben
Katzfahren
Schwenken
Kranfahren
Gemäss EWG-Richtlinien 84/534 und 87/405 für den Schall-Leistungspegel
Auf Anfrage

Elevación
Distribución
Orientación
Traslación
Conforme con las directivas CEE 84/534 y 87/405 sobre el nivel acustico
Consultarnos

起升
变幅
回转
行走
符合 CEE 84/534 - CEE 87/405 声晌度规定
请向我方咨询

Ref. 1997.48 LNR 1

POTAIN
GROUP LEGRIS INDUSTRIES

18 Rue de Charbonnières, B.P. 173-F
69132 ECULLY Cedex
Tel. (33)04.72.20.20.20
Fax (33)04.72.20.20.00
http://www.potain.fr
E-mail : mkt@potain.fr

CITY CRANE MD 175 A

Copyright. Reproduction interdite © POTAIN 1997

Deutschland
POTAIN GmbH Tel : 06.105.704.0
Italia
POTAIN S.p.A. Tel : 039.65.631
China
Zhangjiagang POTAIN Tel : 520. 877.1451

修改保留
 Modifications réservés
 Subject to modification
 Änderungen vorbehalten
 Modificazioni riservate
 Modifications reserve.

Printed in France

Realisation SODIFE