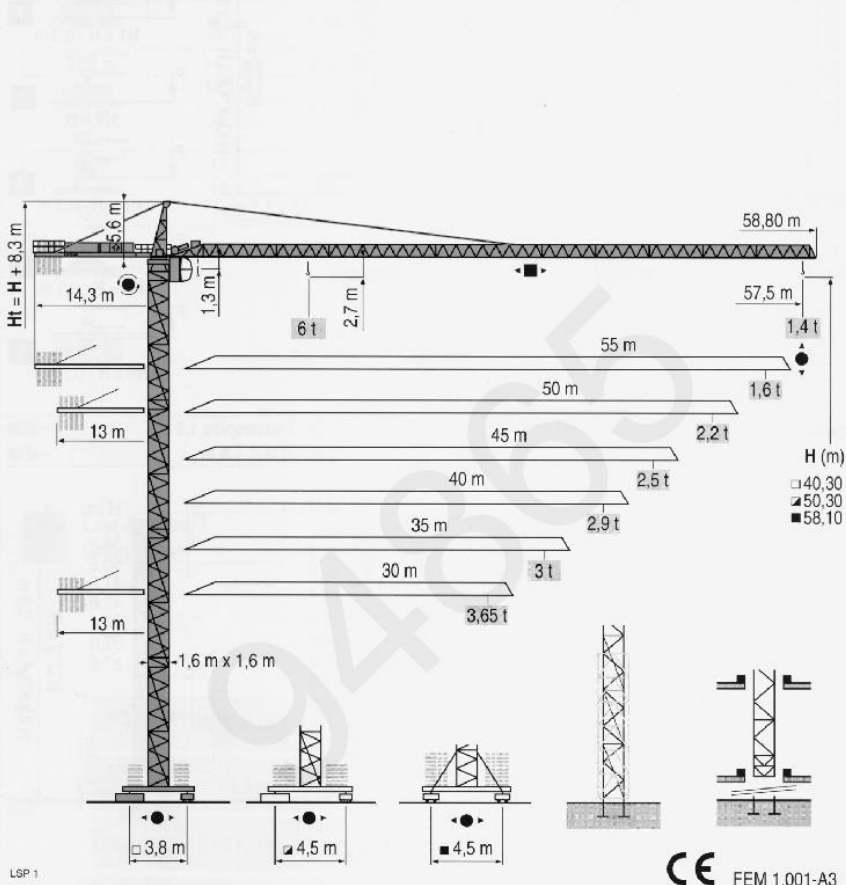


03D – DATASHEET

CITY CRANE MD 125 B



- HD HDM
- HDT
- GTMR
- CITY CRANE**
- TOPKIT MD MAXI MD
- MAXI TOPKIT
- Topless MDT
- MR

CE FEM 1.001-A3



POTAIN

	Mat / Réactions Maste / Eckdrücke City 1,6 m		Masts / Reactions Mástil / Reacciones City 1,6 m		Torre / Reazioni 塔身 / 反力 City 1,6 m	

<p>H (m)</p> <p>5 48,9</p> <p>4 38,9</p> <p>3 28,9</p> <p>2 18,9</p> <p>1 10 m</p> <p>0,32 m</p> <p>F2 ↓ ↑ F3</p> <p>P 41 A</p> <p>F2 ● 105 t ■ 147 t</p> <p>F3 ● 71 t ■ 116 t</p> <p>▲ 33 t</p>	<p>H (m)</p> <p>4 40,3</p> <p>3 30,3</p> <p>2 20,3</p> <p>1 10 m</p> <p>1,7 m</p> <p>3,8 x 3,8 m</p> <p>F1 ↓</p> <p>ZC 40 A</p> <p>F1 ● 58 t ■ 63 t</p> <p>▲ 35 t</p>	<p>H (m)</p> <p>5 50,3</p> <p>4 40,3</p> <p>3 30,3</p> <p>2 20,3</p> <p>1 10 m</p> <p>1,7 m</p> <p>4,5 x 4,5 m</p> <p>F1 ↓</p> <p>ZD 40 A</p> <p>F1 ● 65 t ■ 83 t</p> <p>▲ 40 t</p>	<p>ZC 40 A - ZD 40 A</p> <p>H1 = H - 0,2 m</p> <p>H2 = H</p> <p>H3 = H - 0,3 m</p> <p>H4 = H - 0,3 m</p> <p>H5 = H - 0,7 m</p>

	Telescopable 1,6 m Teleskopierbar 1,6 m		Telescopic 1,6 m Telescopico 1,6 m		Telescopico 1,6 m 可顶升 1,6 m	

<p>H (m)</p> <p>11 54,2</p> <p>10 50,9</p> <p>9 45,9</p> <p>8 40,9</p> <p>7 35,9</p> <p>6 30,9</p> <p>5 25,9</p> <p>4 20,9</p> <p>3 15,9</p> <p>2 10 m</p> <p>5 m</p> <p>0,32 m</p> <p>F2 ↓ ↑ F3</p> <p>P 41 A</p> <p>F2 ● 115 t ■ 173 t</p> <p>F3 ● 81 t ■ 142 t</p> <p>▲ 46 t</p>	<p>H (m)</p> <p>10 51,4</p> <p>9 48,1</p> <p>8 44,8</p> <p>7 39,8</p> <p>6 34,8</p> <p>5 29,8</p> <p>4 24,8</p> <p>3 19,8</p> <p>10 m</p> <p>5 m</p> <p>4,2 m</p> <p>F1 ↓</p> <p>S 40 A</p> <p>F1 ● 73 t ■ 96 t</p> <p>▲ 50 t</p>	<p>H (m)</p> <p>11 58,1</p> <p>10 54,8</p> <p>9 49,8</p> <p>8 44,8</p> <p>7 39,8</p> <p>6 34,8</p> <p>5 29,8</p> <p>4 24,8</p> <p>3 19,8</p> <p>10 m</p> <p>5 m</p> <p>4,5 m</p> <p>F1 ↓</p> <p>S 41 A</p> <p>F1 ● 86 t ■ 121 t</p> <p>▲ 54 t</p>	<p>H (m)</p> <p>11 54,2</p> <p>10 50,9</p> <p>9 47,6</p> <p>8 42,6</p> <p>7 37,6</p> <p>6 32,6</p> <p>5 27,6</p> <p>11 m</p> <p>3,33 m</p> <p>10 m</p> <p>5 m</p> <p>1,66 m</p> <p>0,32 m</p> <p>F1 ↓</p> <p>B 43 A</p>

	Voir télescopage sur dalles Réactions en service Réactions hors service A vide sans lest (ni train de transport) avec flèche et hauteur maximum.		See climbing crane Reactions in service Reactions out of service Without load, ballast (or transport axes), with maximum jib and maximum height.		Consultare gru in cavedio Reazioni in servizio Reazioni fuori servizio A vuoto, senza zavorra (ne assali di trasporto) con braccio massimo e altezza massima.	
	Siehe kletterkrane im gebäude Reaktionskräfte in Betrieb Reaktionskräfte außer Betrieb Ohne Last, Ballast (und Transportachse), mit Maximalausleger und Maximalhöhe.		Vea grua trepadora Reacciones en servicio Reacciones fuera de servicio Sin carga, sin lastre, (ni tren de transporte), flecha y altura máxima.		見樓板頂升 工作狀況下的反應 非工作狀況下的反應 空載无压重也无运输车 有吊臂和最大高度	

CITY CRANE MD 125 B **POTAIN**

GENERAL NOTES

Courbes de charges / **Lastkurven** / **Load diagrams** / **Curvas de cargas** / **Curve di carico** / **负荷曲线**

57,5 m	3,1	▶	16,2	20	22	25	27	28,2	31,2	32	35	37	40	42	45	47	50	52	55	57,5 m
▲▲▲			6	4,6	4,1	3,5	3,2	3	3	2,9	2,6	2,45	2,25	2,1	1,9	1,8	1,7	1,6	1,5	1,4 t

55 m	3,1	▶	17,1	20	22	25	27	29,9	33	35	37	40	42	45	47	50	52	55 m
▲▲▲			6	5	4,4	3,8	3,4	3	3	2,8	2,6	2,4	2,25	2,05	1,95	1,8	1,7	1,6 t

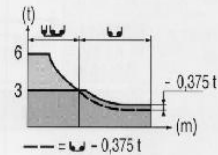
50 m	3,1	▶	20	22	25	27	30	32	34,9	38,6	40	42	45	47	50 m
▲▲▲			6	5,3	4,6	4,2	3,6	3,4	3	3	2,9	2,7	2,5	2,35	2,2 t

45 m	3,1	▶	20	22	25,8	28,6	30	32	34,9	38,6	40	42	45 m
▲▲▲			6	5,3	4,6	4,2	3,6	3,4	3	3	2,9	2,7	2,5 t

40 m	3,1	▶	20	22	25	27	30	32	34,9	38,6	40 m
▲▲▲			6	5,3	4,6	4,2	3,6	3,4	3	3	2,9 t

35 m	3,1	▶	20	22	25	27	30	32	35 m
▲▲▲			6	5,3	4,6	4,2	3,6	3,4	3 t

30 m	3,1	▶	20	22	25	28,6	30 m
▲▲▲			6	5,3	4,6	4,2	3,65 t



57,5 m	2,4	▶	16,6	20	22	25	27	29,4	30	32	35	37	40	42	45	47	50	52	55	57,5 m
▲▲▲			6	4,8	4,3	3,8	3,3	3	3	2,8	2,5	2,3	2,1	1,9	1,8	1,65	1,53	1,45	1,34	1,25 t

55 m	2,4	▶	17,5	20	22	25	27	30	31,2	31,7	35	37	40	42	45	47	50	52	55 m
▲▲▲			6	5,1	4,6	3,9	3,6	3,1	3	3	2,65	2,5	2,2	2,1	1,9	1,8	1,65	1,57	1,45 t

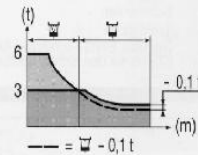
50 m	2,4	▶	20,4	22	25	27	30	32	35	36,4	37,1	40	42	45	47	50 m
▲▲▲			6	5,5	4,7	4,3	3,8	3,5	3,2	3	3	2,7	2,6	2,35	2,2	2,05 t

45 m	2,4	▶	20,4	22	25	27	30	32	35	36,4	37,1	40	42	45 m
▲▲▲			6	5,5	4,7	4,3	3,8	3,5	3,2	3	3	2,7	2,6	2,35 t

40 m	2,4	▶	20,4	22	25	27	30	32	35	36,4	37,1	40 m
▲▲▲			6	5,5	4,7	4,3	3,8	3,5	3,2	3	3	2,7 t

35 m	2,4	▶	20,4	22	25	27	30	32	35 m
▲▲▲			6	5,5	4,7	4,3	3,8	3,5	3,2 t

30 m	2,4	▶	20,4	22	25	27	30 m
▲▲▲			6	5,5	4,7	4,3	3,8 t



LSP 1

CITY CRANE MD 125 B

POTAIN

Télescopage sur dalles
Kletterkrane im Gebäude

F Climbing crane
D Telescopaje gruas trepadoras

GE Gru in cavedio
E 楼板上顶升

B 43 A

A (m)	H1 (m)	P (t)
24	54,2 - 64,2	
22	50,9 - 63	
20	47,6 - 61,9	
18	42,6 - 59,4	
16	37,6 - 58,2	
14	32,6 - 56,4	
12	27,6 - 54,6	
10		
8		
6		

R (t)

A Distance entre cadres	F Distance between collars	GE Distanza fra i telai
H1 Hauteur grue	Crane height	Altezza gru
P Poids de la grue (en service)	Crane weight (in service)	Peso della gru (in servizio)
R Réaction horizontale	Horizontal reaction	Reazione orizzontale
A Abstand zwischen den Rahmen	D Distancia entra marcos	E 各附着框之间距离
H1 Kranhöhe	Altura grúa	工作状态卜塔机高度
P Krangewicht (in Betrieb)	Peso de la grúa (en servicio)	工作状态卜塔机重量
R Horizontalkräfte	Reaccion horizontal	水平反力

CITY CRANE MD 125 B

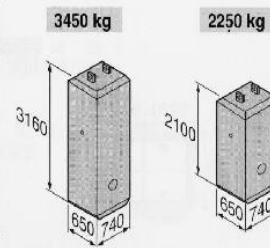
POTAIN

GENERAL NOTES

Lest de contre-flèche F **Counter-jib ballast** GB **Contrappeso** I
Gegenauslegerballast D **Lastre de contra flecha** E **平衡臂重** C

		3450 kg	2250 kg	▲ (kg)
57,5 m	14,3 m	5	-	17 250
55 m	14,3 m	4	1	16 050
50 m	13 m	4	1	16 050
45 m	13 m	3	2	14 850
40 m	13 m	4	-	13 800
35 m	13 m	3	1	12 600
30 m	13 m	2	2	11 400

LSP 1



Lest de base F **Base ballast** GB **Zavorra di base** I
Grundballast D **Lastre de base** E **压重** C

∅1,6 m	ZC 40 A - ● -	H (m)	40,3	30,3	20,3						
		▲ (t)	65	60	55						
∅1,6 m	ZD 40 A - ● -	H (m)	50,3	40,3	30,3	20,3					
		▲ (t)	70	55	45	45					
∅1,6 m	S 40 A - ● -	H (m)	51,4	48,1	44,8	39,8	34,8	29,8	24,8	19,8	
		▲ (t)	84	72	54	36	36	36	36	36	
∅1,6 m	S 41 A - ● -	H (m)	58,1	54,8	49,8	44,8	39,8	34,8	29,8	24,8	19,8
		▲ (t)	114	102	78	54	36	36	36	36	36

LSP 1

CITY CRANE MD 125 B

POTAIN

Mécánismes		Mechanisms		Meccanismi			
Antriebe		Mecanismos		机构			
		L ↑		U ↑		ch - PS	kW
						hp	
▲	25 PC 15	m/min	6 30 60	3 15 30	25	18,4	260 m
		t	3 3 1,5	6 6 3			
	33 PC 15	m/min	6 37,5 75	3 19 37,5	33	24	260 m
		t	3 3 1,5	6 6 3			
▲	33 LVF 15 Optima	m/min	3 → 12 → 36 → 48 → 68 → 92	1,5 → 6 → 18 → 24 → 34 → 46	30	22	260 m
		t	3 3 2,25 1,5 0,75	6 6 6 4,5 3 1,5			
▲	50 LVF 15 Optima	m/min	5 → 20 → 62 → 80 → 114 → 150	2,5 → 10 → 31 → 40 → 57 → 75	50	37	398 m
		t	3 3 3 2,25 1,5 0,75	6 6 6 4,5 3 1,5			
◀ ▶	4 D3 V3	m/min	15 - 30 - 58		4	3	
●	RVC 145	tr/min U/min rpm	0 → 0,8		2 x 6	2 x 4,4	
ZC 40 A ZD 40 A	RT 224	m/min	25		2 x 4	2 x 2,9	
S 40 A R ≥ 10 m	RT 324	m/min	12,5 - 25		2 x 7	2 x 5,2	
S 41 A R ≥ 10 m	RT 443 A1 2V	m/min	15 - 30		4 x 5	4 x 3,7	
CEI 38	IEC 38	kVA		84/534 - 87/405			
400 V (+6% -10%) 50 Hz		25 PC : 40 kVA 33 PC : 50 kVA 33 LVF : 50 kVA 50 LVF : 65 kVA					
33 LVF 15 Optima	50 LVF 15 Optima		m/min				
LSP 1							
● ● ● ● ●	Levage Distribution Orientation Translation Conforme aux directives CEE 84/534 et 87/405 sur le niveau acoustique	● ● ● ● ●	Hoisting Trolleying Slewing Travelling In compliance with the EEC 84/534 and 87/405 Instructions on noise level	● ● ● ● ●	Sollevamento Distribuzione Rotazione Traslazione Conforme alle direttive CEE 84/534 e 87/405 sul livello acustico	● ● ● ● ●	
● ● ● ● ●	Heben Katzfahren Schwenken Kranfahren Gemäss EWG-Richtlinien 84/534 und 87/405 für den Schall-Leistungspegel	● ● ● ● ●	Elevación Distribución Orientación Traslación Conforme con las directivas CEE 84/534 y 87/405 sobre el nivel acústico	● ● ● ● ●	起升 变幅 回转 行走 符合 CEE 84/534 - CEE 87/405 声功率规定	● ● ● ● ●	
Réf. 2000.05 LSP 1		POTAIN GROUPE LEGRIS INDUSTRIES		CITY CRANE MD 125 B Copyright. Reproduction interdite © POTAIN 2000			
		16, Rue de Charbonnières, B.P. 173 F-69132 ECULLY Cedex Tél. (33)04.72.18.20.20 Fax (33)04.72.18.20.00 http://www.potain.com E-mail : mkt@potain.fr		Deutschland POTAIN GmbH Tel : 06.105.704.0 Italia POTAIN S.p.A. Tel : 0.331.49.33.11 Singapore POTAIN PTE LTD Tel : (00.65) 227.1550		Realisation: Headlines Printed in France	